

Tarifs 2011 du Gîte d'étape de Meneham

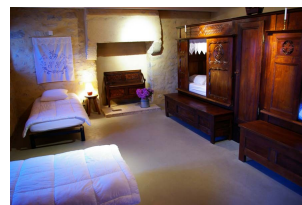
Hébergement seul avec accès à la cuisine :



- Nuitée en chambre partagée ou à partir de 3 pers. : 18 €/pers
- Nuitée en chambre de 2 : 20€/personne
- Nuitée enfant de 2 à 10 ans : 14 €/enfant
- Nuitée enfant de moins de 2 ans : 3 € (lit bébé)
- Nuitée dans chambre de 2 (chambre indépendante avec salle d'eau indépendante, lits faits) : 50€ la chambre
- Nuitée en chambre individuelle : 30€/personne
- Supplément lit inoccupé : 10€

Hébergement seul pour les groupes (maximum 25 personnes) :

- Gîte complet pour 19 personnes (possibilité 25 personnes)
 - 350€/nuit (330€/nuit pour séjour à partir de 2 nuits)
 - Possibilité de 6 couchages d'appoint : 10€/pers supplémentaire (5€/enfant)
 - Forfait ménage possible : 80€
- Gîte pour 13 personnes (possibilité 15 personnes)
 - 250€/nuit (240€/nuit pour séjour à partir de 2 nuits)
 - Forfait ménage possible : 60€
- Gîte de 6 personnes
 - 100€/nuit (90€/nuit pour séjour à partir de 2 nuits)
 - Forfait ménage possible : 30€



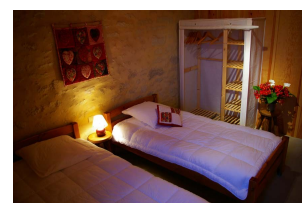
Petit déjeuner (principalement produit bio et/ou maison) :
café/thé/chocolat/céréales, jus de fruit, pain, crêpe ou « pastes »
(brioche), yaourt, caramel au beurre salé, confiture

- 5€/personne
- 4€/enfant de 2 à 10 ans



Repas : à l'auberge de Meneham ou au gîte.

- 18€/personne
- Enfant de 2 à 10 ans : 10€



Pique nique : 10€

Taxe de séjour en supplément : 0€30/personne de plus de 18 ans (réduction famille nombreuse)
Location housse de couette : 2€50 (les drap housse, taie d'oreiller, couette et couverture sont fournis)
Location draps de bain : 1€
Utilisation lave le linge/sèche linge : 3€/machine
Accès internet : Gratuit
Transport de bagages ou de personnes possible.
Animal : 3 € (uniquement avec accord de la gérante)
Prêt de lit bébé sur demande / atelier de stockage matériel sportif



Pour tout renseignement :
Françoise LYVINEC - Gîte de Meneham
Meneham - 29890 KERLOUAN
06 43 38 16 03
francoise@gite-meneham.fr
Site Internet : www.gite-meneham.fr